

ΣΧΟΛΗ ΟΙΚΟΝΟΜΙΚΩΝ & ΠΟΛΙΤΙΚΩΝ ΕΠΙΣΤΗΜΩΝ ΑΠΘ

Παρουσίαση της σχολής

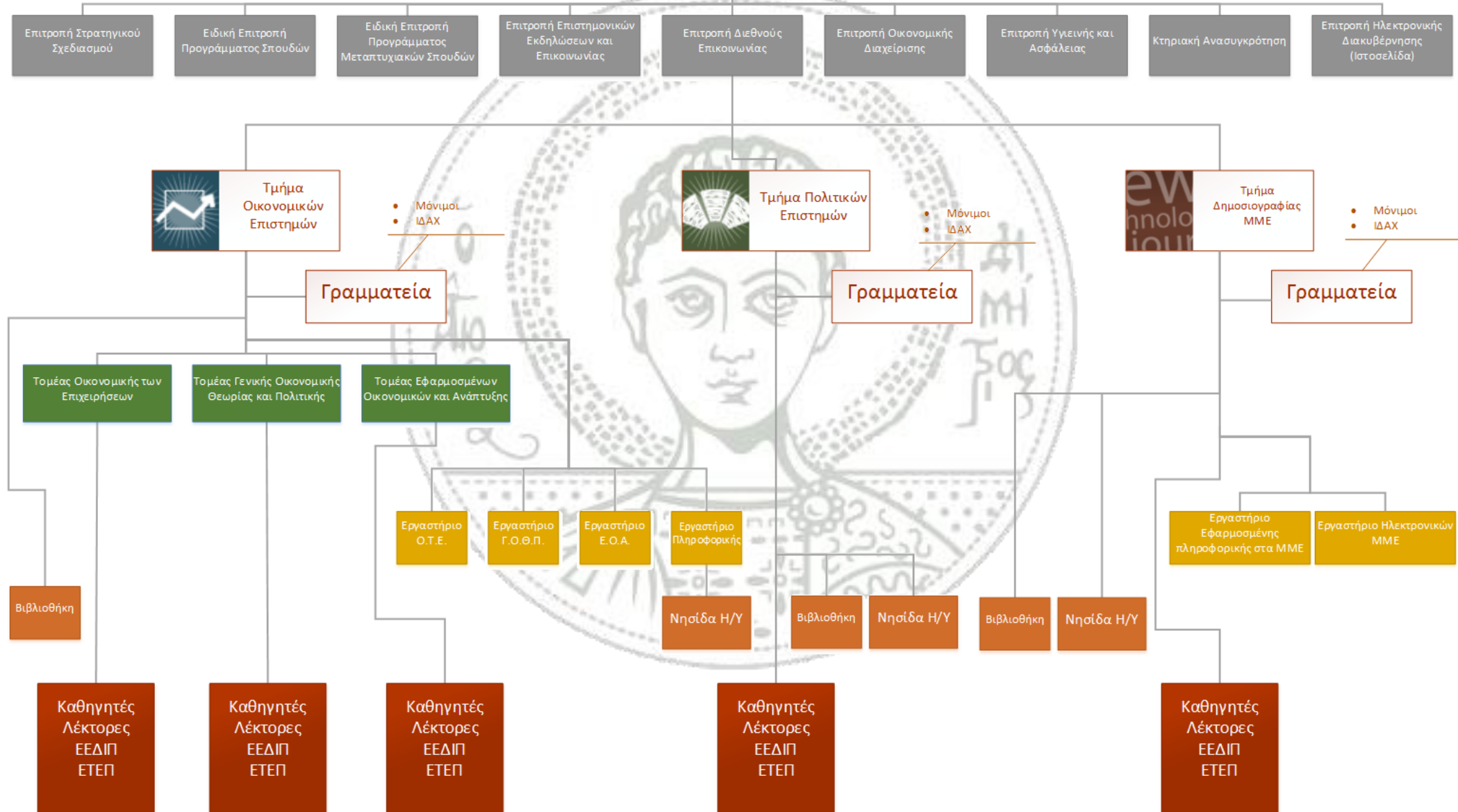



Οργανόγραμμα Σχολής ΟΠΕ


Αριστοτέλειο Πανεπιστήμιο Θεσσαλονίκης



Κοσμητεία Σχολής ΟΠΕ



ΑΠΘ	Σχολή Οικονομικών και Πολιτικών Επιστημών		
	Τμήμα Οικονομικών Επιστημών ("1927") ("1971") <i>Ασχολείται με την Οικονομική Επιστήμη και Διοίκηση</i>	Τμήμα Πολιτικών Επιστημών ("1927") ("1999") <i>Ασχολείται με την μελέτη των πολιτικών φαινομένων, των πολιτικών θεσμών διαδικασιών και ανταγωνισμών.</i>	Τμήμα Δημοσιογραφίας και Μέσων Μαζικής Επικοινωνίας ("1991") <i>Παρέχει την απαραίτητη θεωρητική και πρακτική γνώση για άσκηση της Δημοσιογραφίας.</i>
Ακαδημαϊκές Μονάδες	3 Τομείς	–	–
	4 Εργαστήρια	–	2 εργαστήρια
	1 νησίδα Πληροφορικής	1 νησίδα Πληροφορικής	1 νησίδα Πληροφορικής
	1 Βιβλιοθήκη	1 Βιβλιοθήκη	1 Βιβλιοθήκη
Μεταπτυχιακά Προγράμματα	1. Διοίκηση Επιχειρήσεων	1. Πολιτική Θεωρία και Φιλοσοφία	1. Δημοσιογραφία και τα Νέα Μέσα Επικοινωνίας
	2. Διοίκηση Υπηρεσιών: Διοίκηση Logistics	2. Πολιτική Ανάλυση	2. Επικοινωνία και Πολιτισμός
	3. Οικονομική και Περιφερειακή Ανάπτυξη	–	3. Δ.Δ.Π.Μ.Σ.: "Προηγμένα Συστήματα
	4. Διεθνή και Ευρωπαϊκά Οικονομικά	–	–
	5. ΔΠΜΣ Πληροφορική και Διοίκηση	–	–

ΑΠΘ	Σχολή Οικονομικών και Πολιτικών Επιστημών		
	Τμήμα Οικονομικών Επιστημών	Τμήμα Πολιτικών Επιστημών	Τμήμα Δημοσιογραφίας και Μέσων Μαζικής Επικοινωνίας
Αριθμός Φοιτητών/τριών	2025 προπτυχιακοί	1197 προπτυχιακοί	663 προπτυχιακοί
	138 μεταπτυχιακοί	64 μεταπτυχιακοί	75 μεταπτυχιακοί
	59 υπ. διδάκτορες	40 υπ. διδάκτορες	43 υπ. διδάκτορες
	1 post doc	–	–
Αριθμός μελών ΔΕΠ	28	18	21
Αριθμός μελών ΕΔΙΠ	7	–	5
Αριθμός μελών Διοικητικού Προσωπικού	$12-2=$ 10	$7-2=$ 5	$8-1=$ 7
Οικονομικά 2013, 2014: πρόβλεψη - 15%	32.783 €	17.919 €	10.320 €